

«СОГЛАСОВАНО»

Заместитель главы Администрации по
Вахитовскому и Приволжскому районам
Р.Р.Сафин

«01» 02 2017г.

«УТВЕРЖДАЮ»

Директор МБОУ «Татарская
гимназия №1 им.Г.Тукая»
Г.Г.Шамсева

«01» 02 2017г.

«СОГЛАСОВАНО»

И.О.начальника отделения по
Вахитовскому району ОГИБДД
Управления МВД России по г.Казани
капитан полиции

А.М.Валиева

«01» 02 2017г.

ПАСПОРТ

дорожной безопасности

МБОУ «Татарская гимназия №1 им.Г.Тукая»

Вахитовского района г.Казани

2017

Общие сведения

Муниципальное бюджетное общеобразовательное учреждение

«Татарская гимназия №1 им.Г.Тукая» Вахитовского района г. Казани

Юридический адрес: 420108, РТ, г.Казань, улица Мазита Гафури, дом 34а

Фактический адрес: 420108, РТ, г.Казань, улица Мазита Гафури, дом 34а

Руководители образовательной организации:

Директор Шамсеева Гульфия Гаязовна 2933867

Заместители директора
по учебной работе Рамазанова Чулпан Разяповна 2933887

Заместитель директора
по воспитательной работе Валиева Ильнара Хамитовна 2933887

Начальник отдела образования
По Вахитовскому и
Приволжскому районам М.З.Закирова
(843)224 35 30

И.О.начальника отделения по
Вахитовскому району ОГИБДД
Управления МВД России по г.Казани,
капитан полиции А.М.Валиева

Ст.инспектор по пропаганде отделения
по Вахитовскому району ОГИБДД
Управления МВД России по г.Казани,
лейтенант полиции А.Т.Рахматуллин

Ответственные работники
за мероприятия по профилактике детского травматизма
зам.дир.по учебной работе Бодрова Лилия Фердинандовна тел. 2939008

Начальник Управления МУП
трест «Горводзеленхоз» Р.Ш.Заббарова

Руководитель или ответственный работник
дорожно-эксплуатационной организации,
осуществляющей содержание технических
средств организации дорожного движения (ТСОДД)* Р.Р.Калимуллин

Количество учащихся - 560

Наличие уголка по БДД уголок имеется

Наличие класса по БДД не имеется

Наличие автогородка (площадки) по БДД не имеется

Наличие автобуса в образовательной организации - 2 автобуса

Владелец автобуса - МУП ПАТП -2

Время занятий в образовательной организации:

1-ая смена: 8.00 – 14.10

внеклассные занятия: 13.30 – 17.30

Телефоны оперативных служб:

Скорая помощь - 03 Пожарная служба – 01
Полиция – 02

Содержание

I. План-схемы образовательной организации.

1. Расположение МБОУ «Татарская гимназия №1 им.Г.Тукая», схема организации дорожного движения в непосредственной близости от МБОУ «Татарская гимназия №1 им.Г.Тукая» с размещением соответствующих технических средств организации дорожного движения, маршрутов движения детей и расположения парковочных мест.
2. Маршруты движения организованных групп детей от МБОУ «Татарская гимназия №1 им.Г.Тукая» к стадиону, парку или спортивно-оздоровительному комплексу.
3. Пути движения транспортных средств к местам разгрузки/погрузки и рекомендуемые безопасные пути передвижения детей по территории МБОУ «Татарская гимназия №1 им.Г.Тукая».

II. Информация об обеспечении безопасности перевозок детей специальным транспортным средством (автобусом).

1. Общие сведения.
2. Маршрут движения автобуса до МБОУ «Татарская гимназия №1 им.Г.Тукая».
3. Безопасное расположение остановки автобуса у МБОУ «Татарская гимназия №1 им.Г.Тукая».

III. Приложения

План-схема пути движения транспортных средств и детей (обучающихся, воспитанников) при проведении дорожных ремонтно-строительных работ вблизи МБОУ «Татарская гимназия №1 им.Г.Тукая»

I. План-схемы образовательной организации

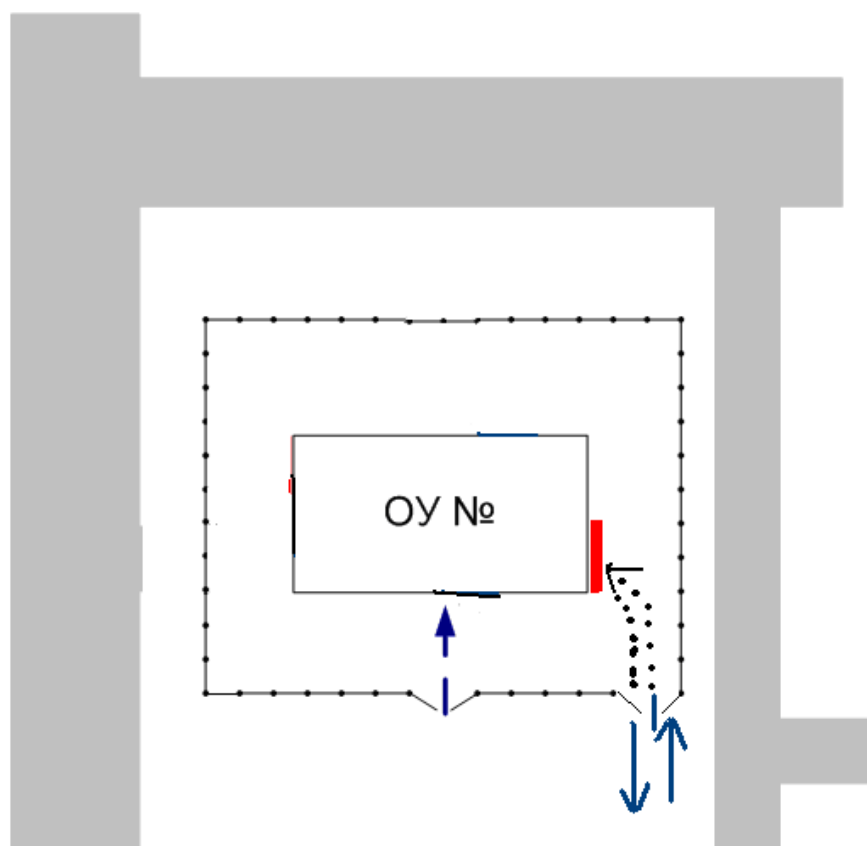
1. Расположение МБОУ «Татарская гимназия №1 им.Г.Тукая», схема организации дорожного движения в непосредственной близости от МБОУ «Татарская гимназия №1 им.Г.Тукая» с размещением соответствующих технических средств организации дорожного движения, маршрутов движения детей и расположения парковочных мест

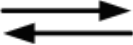





2. Маршруты движения организованных групп детей от МБОУ «Татарская гимназия №1 им.Г.Тукая» к стадиону, парку или спортивно-оздоровительному комплексу



3. Пути движения транспортных средств к местам разгрузки/погрузки и рекомендуемые безопасные пути передвижения детей по территории МБОУ «Татарская гимназия №1 им.Г.Тукая»



-  - въезд/выезд грузовых транспортных средств
-  - движение грузовых транспортных средств по территории образовательного учреждения
-  - движение детей и подростков на территории образовательного учреждения
-  - место разгрузки/погрузки

II. Информация об обеспечении безопасности перевозок детей специальным транспортным средством (автобусом).

1. Общие сведения

Марка ПЕЖО

Модель 222335

Государственный регистрационный знак Т 608 ТО 116RUS

Год выпуска 2013 год Количество мест в автобусе - 22

Соответствие конструкции требованиям, предъявляемым к школьным автобусам - соответствует

1. Сведения о водителе автобуса

Фамилия, имя, отчество, телефон	Дата принятия на работу	Стаж вождения ТС категории D	Дата предстоящего медицинского осмотра	Период проведения стажировки	Сроки повышения квалификации	Допущенные нарушения ПДД / в том числе через «Глонас»
Кузнецов Владимир Николаевич	21.04.80	36 лет	23.04.17	20-30 сентября	1 месяц	нет

Марка - ПАЗ

Модель - 423470

Государственный регистрационный знак О 439 ОВ 116RUS

Год выпуска 2011 год Количество мест в автобусе - 28

Соответствие конструкции требованиям, предъявляемым к школьным автобусам - соответствует

2. Сведения о водителе автобуса

Фамилия, имя, отчество, телефон	Дата принятия на работу	Стаж вождения ТС категории D	Дата предстоящего медицинского осмотра	Период проведения стажировки	Сроки повышения квалификации	Допущенные нарушения ПДД / в том числе через «Глонас»
Клевнин Виктор Валентинович	30.04.78	38 лет	23.04.17	20-30 сентября	1 месяц	нет

2. Организационно-техническое обеспечение

1) Лицо, ответственное, за обеспечение безопасности дорожного движения:
Сафиуллин А.Р.

назначено

прошло аттестацию - сентябрь.

2) Организация проведения предрейсового медицинского осмотра водителя:
осуществляет МУП ПАТП -2 Сафиуллин А.Р.

на основании – путевого листа, действительного до конца смены

3) Организация проведения предрейсового технического осмотра
транспортного средства:

Осуществляет: Сафиуллин А.Р.

на основании путевого листа, действительного до конца смены.

4) Дата очередного технического осмотра - апрель

5) Место стоянки автобуса в нерабочее время- МУП ПАТП-2

меры, исключающие несанкционированное использование _____

6) Место ремонта и технического обслуживания автобуса - МУП ПАТП-2

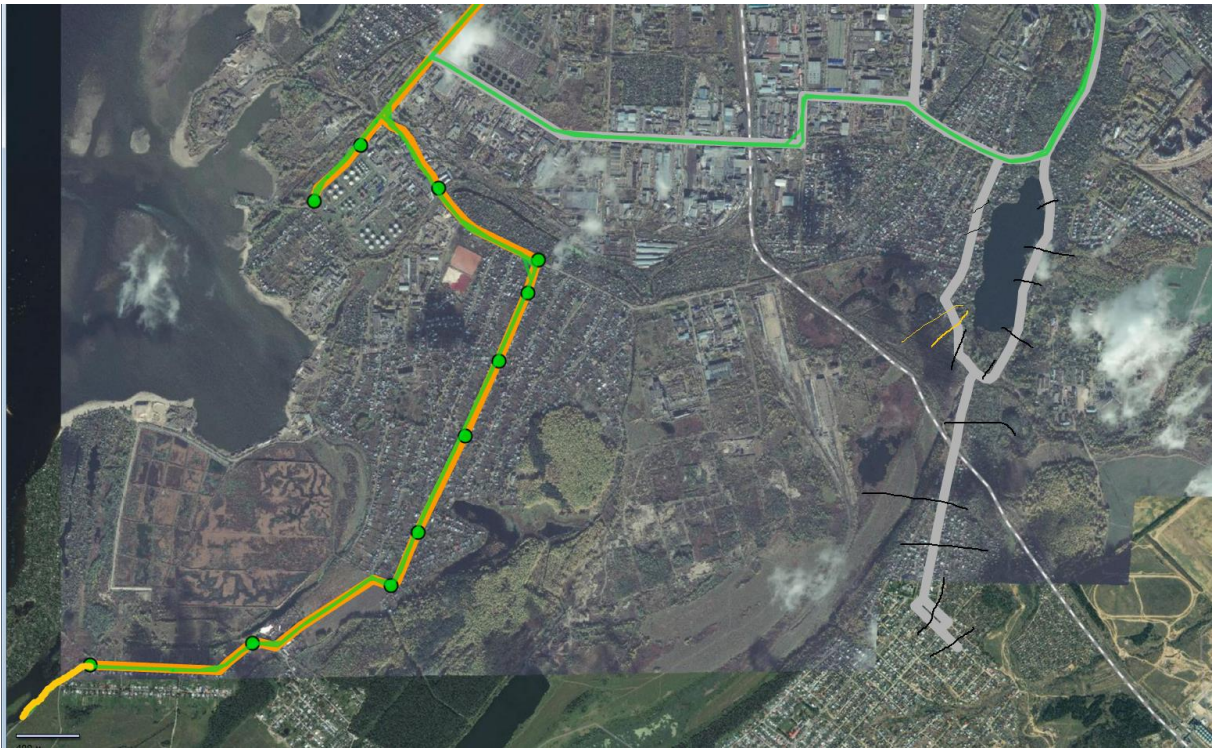
7) Наличие и работоспособность алкозамка. Факты сработки – замка нет

3. Сведения о владельце автобуса

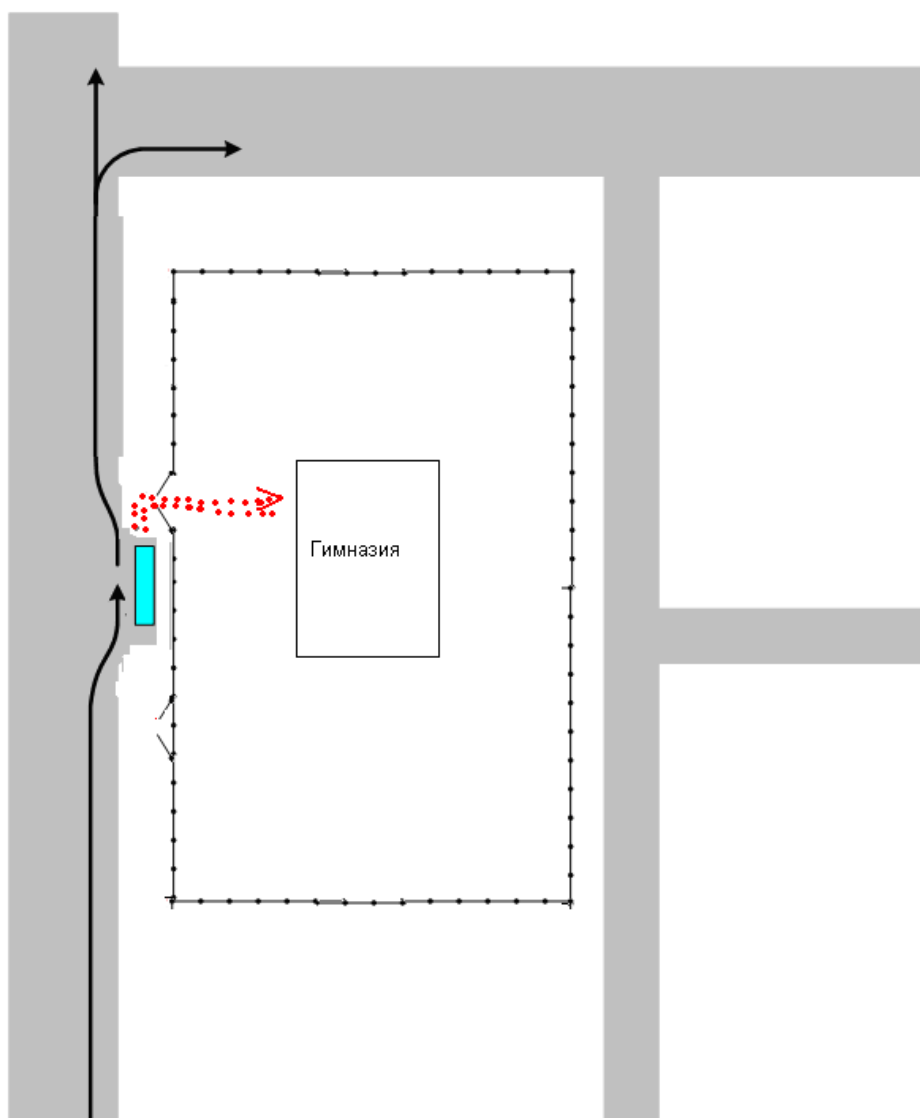
Юридический адрес владельца: г.Казань, улица Крылова, дом 3, МУП ПАТП -
2




Фактический адрес владельца: г.Казань, улица Крылова, дом 3, МУП ПАТП-2

Телефон ответственного лица – 275-30-20



3. Безопасное расположение остановки автобуса у МБОУ «Татарская гимназия №1 им.Г.Тукая»



-  - движение школьного автобуса
-  - движение детей и подростков к месту посадки/высадки
-  - место посадки/высадки детей и подростков

Приложение

План-схема пути движения транспортных средств и детей (обучающихся, воспитанников) при проведении дорожных ремонтно-строительных работ вблизи МБОУ «Татарская гимназия №1 им.Г.Тукая»

